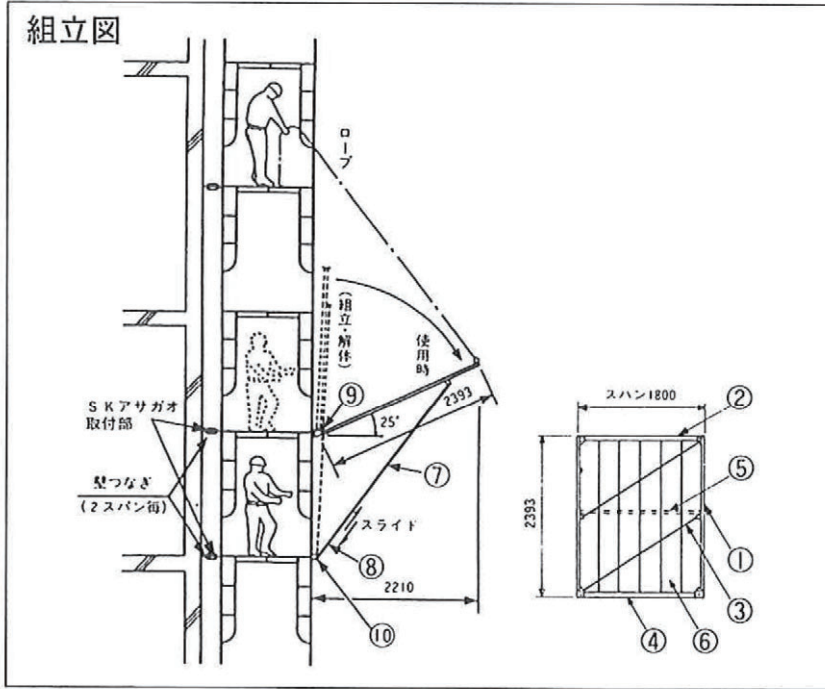


枠組足場材

SKアサガオ

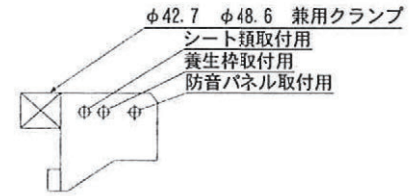
枠組足場材



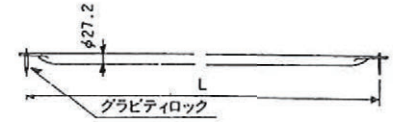
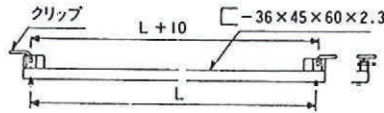
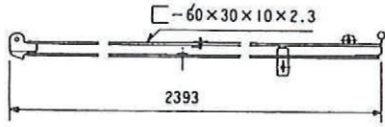
直線部部材数量 (1スパン当り)

品名	No.	備考	数量
アサガオ主材セット	①	アサガオ主材右	1
	①	アサガオ主材左	1
	⑦	アサガオ斜材	2
	⑧	スライド管	2
	⑨	主材取付金具(上設用)	1
	⑩	斜材取付金具(下設用)	1
フレ止め	③	グラビティ付	2
バンノー受C型	②		1
バンノー受L型	④		1
バンノー押え	⑤		1
バンノー鋼板	⑥		6
1スパン 1800mm 107kg			
BN1/2×38		ボルトナット	2
BN1/2×65		ボルトナット	2

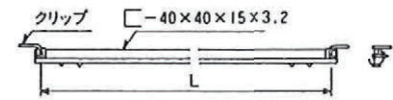
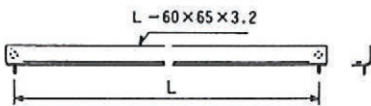
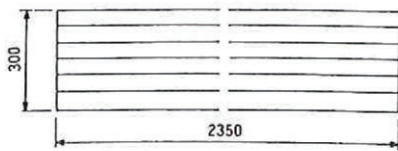
主材取付金具の穴位置



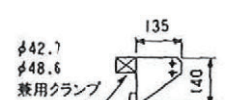
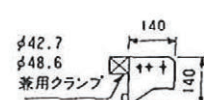
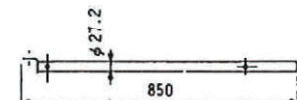
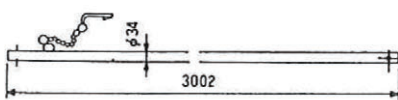
品名	品番	重量	品名	品番	重量	品名	品番	重量
アサガオ主材左	OA2390L	7.53kg	C型1800	OA2318D	4.93kg	フレ止め1800	OA2318C	2.65kg
アサガオ主材右	OA2391R	7.53kg	C型1500	OA2315D	4.21kg	フレ止め1500	OA2315C	2.34kg
			C型1200	OA2312D	3.49kg	フレ止め1200	OA2312C	2.03kg
			C型900	OA2309D	2.77kg	フレ止め900	OA2309C	1.72kg
			C型600	OA2306D	2.05kg	フレ止め600	OA2306C	1.41kg

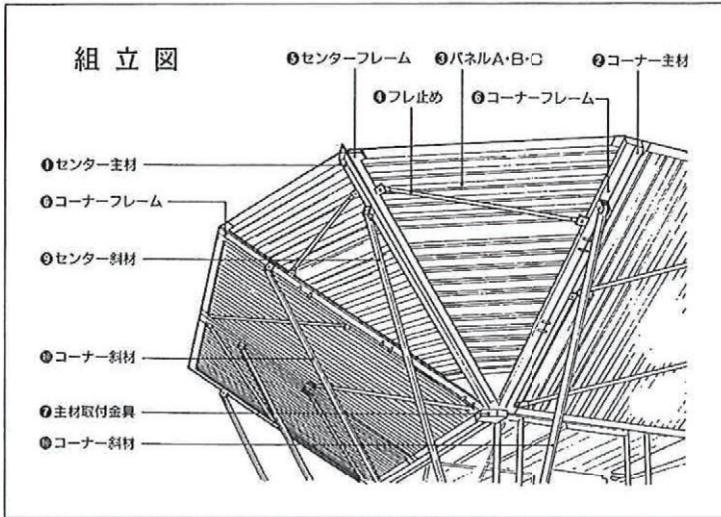


品名	品番	重量	品名	品番	重量	品名	品番	重量
バンノー鋼板	BB223	9.09kg	L型1800	OA2318A	6.56kg	押え1800	OA2318B	4.37kg
			L型1500	OA2315A	5.43kg	押え1500	OA2315B	3.75kg
			L型1200	OA2312A	4.30kg	押え1200	OA2312B	3.13kg
			L型900	OA2309A	3.17kg	押え900	OA2309B	2.51kg
			L型600	OA2306A	2.04kg	押え600	OA2306B	1.89kg



品名	品番	重量	品名	品番	重量	品名	品番	重量	品名	品番	重量
アサガオ斜材	OA3000S	5.41kg	スライド管	OA08S	1.15kg	主材金具	OAUk	1.15kg	斜材金具	OAUk	1.15kg





コーナー部部材数量 (1セット当り)

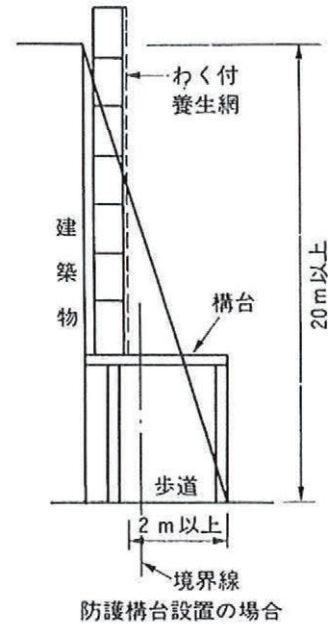
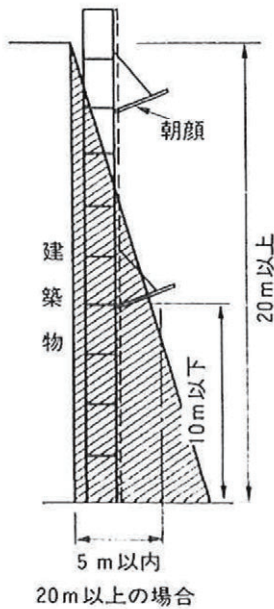
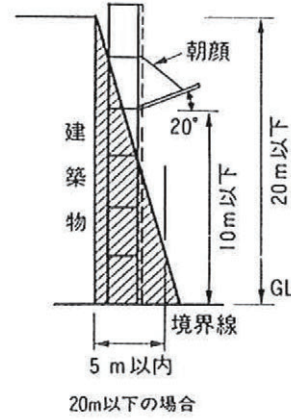
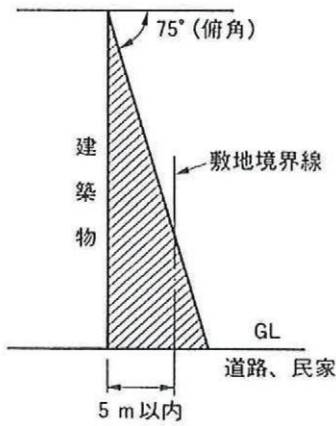
No.	品名	数量	備考
①	センター主材	1	
②	コーナー主材	各1	左用・右用有り
③	パネル	各2	A・B・C有り
④	フレ止め	2	グラビティロック付
⑤	センターフレーム	各1	左用・右用有り
⑥	コーナーフレーム	各1	左用・右用有り
⑦	主材取付金具	1	
⑧	斜材取付金具	1	
⑨	センター斜材	1	
⑩	コーナー斜材	2	
⑪	センタースライド管	1	
⑫	コーナースライド管	2	
	B N $\frac{1}{2}$ ×38	10	ボルトナット
	B N $\frac{1}{2}$ ×65	5	
	B N $\frac{1}{2}$ ×75	2	
	B N $\frac{3}{8}$ ×100	2	

 重量(1セット当り)
144.2kg

品名	品番	重量	品名	品番	重量	品名	L(mm)	品番	重量
センター主材	OAC2380	9.67kg	コーナー主材左	OAC2390L	10.08kg	パネルA	735	OAC207A	4.8kg
			コーナー主材右	OAC2390R	10.08kg	パネルB	1185	OAC211B	8.7kg
				パネルC	1635	OAC216C	12.8kg		
センターフレーム左	OAC23EL	5.64kg	コーナーフレーム左	OAC23FL	7.00kg	コーナーフレ止め		OAC23C	1.27kg
センターフレーム右	OAC23ER	5.64kg	コーナーフレーム右	OAC23FR	7.00kg				
センター斜材	OAC3000S	5.41kg	コーナー斜材	OAC2980S	7.14kg	センタースライド管		OAC09S	1.20kg
コーナースライド管	OAC08S	1.84kg	コーナー主材金具	OACUK	4.22kg	コーナー斜材金具		OACPK	2.86kg

アサガオ設置基準

1. 原則として朝顔を設置する場合は、作業が行われる場所から、ふ角75°を超える範囲に隣家、道路等がある場合、朝顔を取りつける。
2. 原則として朝顔を設置する場合、作業が行われる場所が地上より20m以下の場合は1段、20mを超える時は2段朝顔を設ける。
ただし、最下段(1段目)の朝顔は地上10m以内に設ける、また、作業が行われる場所が20mを超える場合で、わく付養生金網、シート等を併用し飛来落下を十分防止できる場合は下段のみでよい。
3. 足場の外側より水平距離で2m以上の出のある歩道防護構台を設けた場合は最下段の朝顔にかえることができる。
4. 作業の状態により、わく付養生金網、金網、シート等で完全に養生し飛来落下の危険性がない場合は朝顔を省略できる。



■使用上の注意

- ・SKアサガオ取付部は必ず上下2スパン毎に壁つなぎを取ってください。

落下衝撃に対する安全性は下表の通りで耐衝撃性に優れています。

落下物	パイプφ48.6 ℓ=2.5m(7.0kg)	アングル75×75×6 ℓ=1.5m(9.9kg)	コンクリートブロック(120kg)
樹板	●落下箇所凹み発生 ●貫通せず	●落下箇所凹み発生 ●貫通せず	●落下箇所凹み発生 ●貫通せず

試験場所……(社)仮設工業会 ●設置角度25° ●落下高さ11.5m